

Vodní recirkulace WUP-D

Opční instalační skupina

Použití



Vodní recirkulace WUP-D 8 na změkčovacím zařízení Sensotrol 800.

Vodní recirkulace WUP-D se používá k udržování minimálního průtočného objemu u kyvadlových změkčovacích zařízení stavební řady Duotrol a Sensotrol. Je potřebná vždy tam, kde je nutno kalkulovat s podkročováním minimálního průtočného množství a tím s nárůstem zbytkové tvrdosti.

Provedení

- Oběhové nebo odstředivé čerpadlo s tichým chodem, bez nároků na údržbu
- uzavírací armatury na obou stranách čerpadla
- zpětný ventil k zabránění průniku surové vody do změkčené vody

Upozornění

Vodní recirkulace je určena pouze pro spojení se změkčovacím zařízením stavební řady Duotrol nebo Sensotrol. Při ucelené dodávce je již součástí změkčovacího zařízení.

Přednosti

- Zajištění proti plíživému vyčerpání a průlomu tvrdosti při odebrání podkročeného minimálního průtočného objemu změkčené vody.
- odběru změkčené vody při podkročení minimálního průtočného množství změkčovacího zařízení.
- Čerpadlo se nepřehřívá ani při trvalém provozu.
- Nízká spotřeba proudu.
- Použitím uzavíracích armatur je umožněna rychlá demontáž oběhového čerpadla při pracujícím změkčovacím zařízení.

Funkce

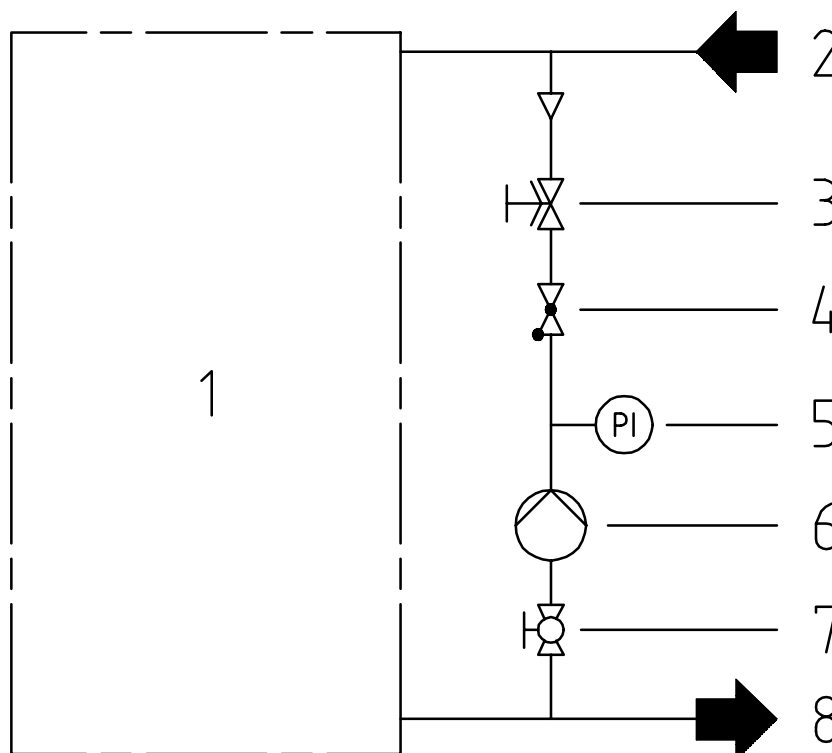
U kyvadlových změkčovacích zařízení Duotrol a Sensotrol dopravuje cirkulační čerpadlo změkčenou vodu zpátky k přívodu surové vody. Průtočný objem je zvolen tak, aby minimální průtočný objem pro každou velikost zařízení byl překročen. Proto nedochází k rychlému vyčerpání zařízení. Zbytková tvrdost (bez cirkulace nad 1 °N) se proto zmenší na hodnotu, která se při dvojnásobku zbytkové tvrdosti pohybuje okolo normálního průtoku (ca. 0,1 až 0,2 °N).

Vodní recirkulace WUP-D

Opční instalační skupina

Schéma vodní recirkulace WUP-D 9 / -D 10

- 1 kyvadlové zařízení
- 2 surová voda
- 3 membránový ventil
- 4 ventil proti zpětnému nárazu
- 5 manometr
- 6 odstředivé čerpadlo
- 7 kulový ventil
- 8 změkčená voda



Technická data

Vodní recirkulace	Jedn.	WUP-D 6	WUP-D 7	WUP-D 8	WUP-D 9	WUP-D 10
Vhodné pro velikosti změkčovacích zařízení Duotrol a Sensotrol		60–320	400, 500	600–1400	2000	2900
Typ čerpadla		oběhové čerpadlo	oběhové čerpadlo	oběhové čerpadlo	odstředivé čerpadlo	odstředivé čerpadlo
Výkon čerpadla (dodávané množství)	m ³ /h	0,80	0,80	3,50	6,50	6,50
Dopravní výška	m	0,80	0,80	1,00	14,00	14,00
Elektronapájení	V/Hz	230/50	230/50	230/50	230/50	230/50
Jmenovitý proud	A	0,30	0,30	0,50	3,20	3,20
Provozní tlak, maximálně přípustný	bar	6,00	6,00	6,00	6,00	6,00
Přípustná provozní a okolní teplota	°C	2 – 35	2 – 35	2 – 35	2 – 35	2 – 35

Minimální přípustné průtočné množství u změkčovacích zařízení Duotrol a Sensotrol

Stavební velikost	m ³ °N	60	120	200	320	400	500
Min. přípustné průtočné množství	m ³ /h	0,08	0,15	0,25	0,40	0,50	0,63

Stavební velikost	m ³ °N	600	800	1000	1400	2000	2900
Min. přípustné průtočné množství	m ³ /h	0,75	1,00	1,25	1,75	2,50	3,63