

Vodní recirkulace VARITEC WUP-E

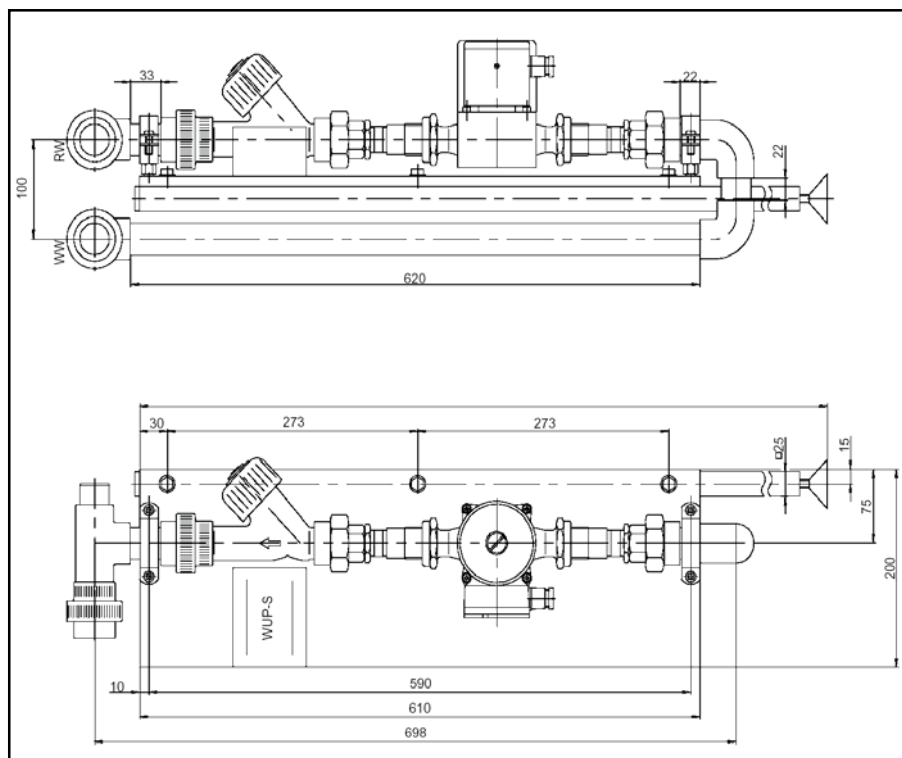
opční stavební skupina

Použití

Vodní recirkulace VARITEC WUP-E se používá k udržování minimálního průtočného množství u množstevně regulovaných jednoduchých změkčovacích zařízení stavební řady VARITEC WA 2-E. Je potřebná vždy, když se musí počítat s podkročením minimálního průtočného množství.

Provedení

- oběhové čerpadlo s tichým chodem, bez nároků na údržbu
- kulové ventily na obou stranách oběhového čerpadla
- zpětný ventil k zabránění průniku surové vody do změkčené vody
- předmontováno na modré montážní PS desce, připraveno k napojení
- se spínací jednotkou WUP-S pro připojení k regulačnímu zařízení jednoduchého změkčovacího zařízení
- přístavba i na podpěru



Vodní recirkulace VARITEC WUP-E 2

- vodní recirkulace je připravena jen pro změkčovací zařízení VARITEC WA 2-E.

Přednosti

- zajištění proti plíživému vyčerpání a průlomu tvrdosti při odběru změkčené vody při podkročení minimálního průtočného množství změkčovacího zařízení
- snadná montáž (hydraulicky i elektricky)
- bez dodatečného nároku na prostor
- nepřehřívání čerpadel
- nízká spotřeba proudu
- rychlá demontáž oběhového čerpadla při pracujícím změkčovacím zařízení je umožněna použitím kulových ventilů

Funkce

Oběhové čerpadlo dopravuje v průběhu provozní fáze změkčovacího zařízení trvale změkčenou vodu ke vstupu surové vody. Průtočné množství je zvoleno tak, aby bylo překročeno mini-

mální průtočné množství pro každou velikost zařízení. Proto nenastává rychlejší vyčerpání zařízení. V průběhu regenerace se oběhové čerpadlo uvede do klidu.

Vodní recirkulace VARITEC WUP-E

Hydraulická přípojka

Šroubení, která jsou součástí dodávky (vložený díl a přesuvná matice), je nutno přilepit na koncích rozvodu surové resp. změkčené vody, stavební skupinu WUP-E připojit šroubením na obtokový ventilový blok změkčova-

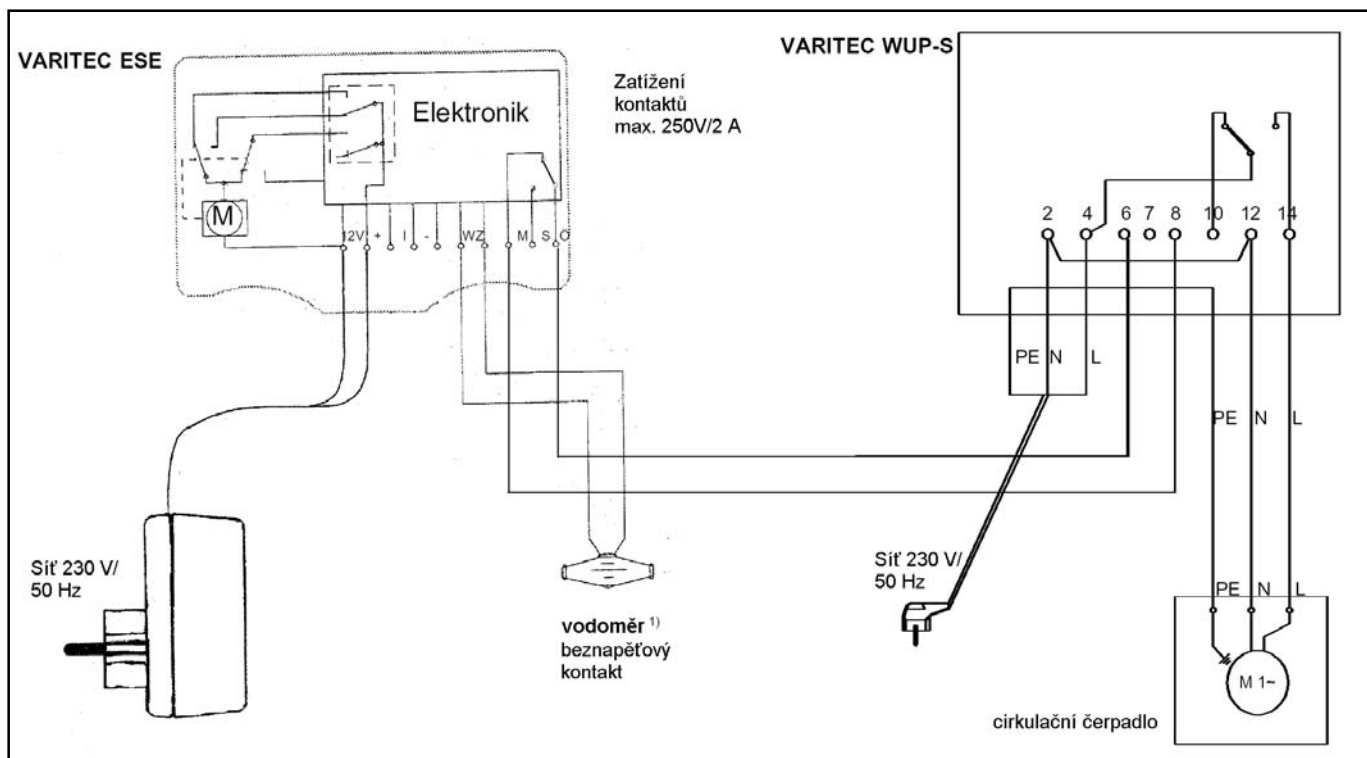
cího zařízení (stavební velikost 60 až 440) resp. k centrálnímu regulačnímu ventilu (stavební velikost 550 a 700). Nakonec spojit šroubení mezi WUP-E (závitová část) a oběmi rozvody.

Technické údaje

Stavební velikost		WUP-E 1	WUP-E 2
vhodné pro změkčovací zařízení* WA2-E		60 120 210 320 440	550 700
výkon při tlakovém rozdílu	m ³ /h bar	1,0 0,1	3,5 0,1
hydraulické přípojky - k změkčovacímu zařízení - k rozvodům vody		lepený nátrubek DN 25 lepené hrdlo DN 25	lepený nátrubek DN 40 lepené hrdlo DN 40
elektro přípojka - síťové napětí/frekvence - připojovací příkon	V/Hz VA	230 / 50-60 75	230 / 50-60 115

Pro vestavbu vodní recirkulace je k dispozici prostor uvnitř bloku změkčovacího zařízení.

Elektrozapojení



¹⁾ Připojovací můstek je na tištěném spoji VARITEC ESE odpovídajícím způsobem zapojit
beznapětový střídavý výstup "REG" M-Ö sepnuto při regeneraci M-S sepnuto při provozu