

## Protitlakový ventil VARITEC DVI

### Použití

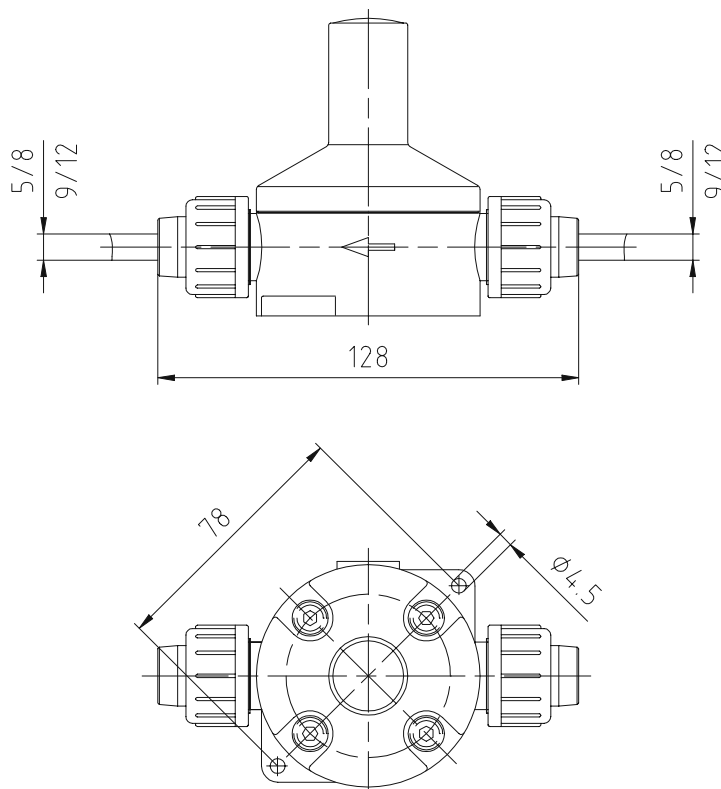
Regulační tlakový ventil vytváří v dávkovací hlavě protitlak a tím zajišťuje řádnou funkci dávkovacího čerpadla. Tyto ventily jsou potřebné při volném výtoku nebo je-li tlak v systému < 1,0 bar.

### Provedení

- pružinově zatížená membrána
- nastavovací matice pro předvolbu nastavovacího tlaku

### Funkce

Pružinou zatížená membrána uzavírá průtok tekutiny tak dlouho, dokud není proveden dávkovací zdvih. Membrána otevírá při nastaveném tlaku. Po provedeném objemovém zdvihu se uzavře, dokud neproběhne další zdvih.



### Technická data

Protitlakový ventil		DVI 5/8	DVI 9/12
Materiál			PP
Plášť (kryt)			PTFE
Membrána			EPDM
Těsnění			R 5/8"
Závitová přípojka			
Hadicová přípojka vnitř./vněj.	mm	5/8	9/12
Nastavovací tlak	bar	0,5... 10	
Nastavení od výrobce	bar	3	
Max. protitlak	bar	10	
Přípustná provozní teplota	°C	0-40	
Číslo zboží		50650031	3295000912

## Přepouštěcí ventil VARITEC SVI

### Použití

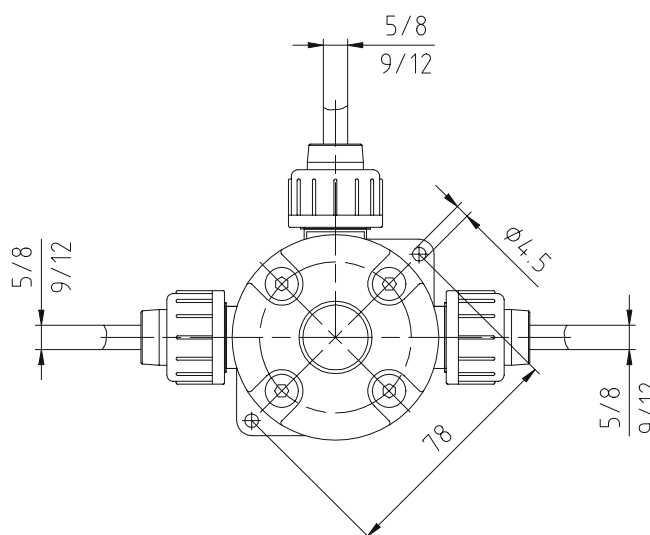
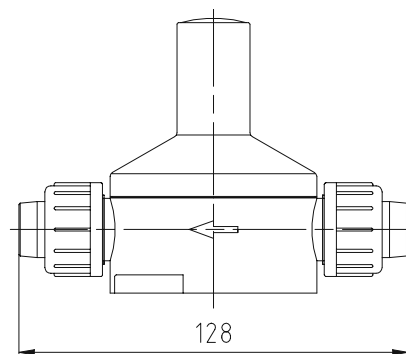
Přepouštěcí ventily vedou dávkovaný přípravek zpět do dávkovacího zásobníku pokud je překročen přednastavený tlak. Např. v důsledku ucpání, inkrustace nebo zmáčknutí dávkovacího rozvodu, kde vzniká nebezpečí přetrhnutí nebo prasknutí dávkovacího potrubí v důsledku tlakových rázů. Použití se zvláště doporučuje u agresivních dávkovacích přípravků.

### Provedení

- pružinově zatížená membrána s vřetenem
- nastavovací matice pro předvolbu nastavovacího tlaku
- upevnění hadice hadicovou objímkou / převlečnou maticí
- základní deska se dvěma otvory pro upevnění ventilu

### Funkce

Přepouštěcí ventil je namontován na dávkovacím rozvodu bezprostředně za dávkovacím čerpadlem. Otevírá, když je překročen nastavený tlak a odvádí dávkovaný přípravek do zásobníku. Je nutné dodržet směr proudění, který je určen šipkou.



### Technická data

Přepouštěcí ventil		SVI 5/8	SVI 9/12
Materiál			
Plášť (kryt)			PP
Membrána			PTFE
Těsnění			EPDM
Závitová přípojka			R 5/8"
Hadicová přípojka vnitř./vněj.	mm	5/8	9/12
Nastavovací tlak	bar		2...12
Nastavení od výrobce	bar		12
Přípustná provozní teplota	°C		0-40
Číslo zboží		50650033	3295100912