

Ruční tlakové čerpadlo VARITEC HDP

Použití

Ruční tlakové čerpadlo se používá pro plnění ochranných prostředků proti korozi a nemrznoucích směsí **VARIDOS** do uzavřených vodních cirkulačních okruhů přímo z nevratných nádob. Může být také použito pro zkoušky těsnosti topných systémů a je součástí provozní výbavy každé dobré topenářské firmy.

Technické údaje

Ruční tlakové čerpadlo s manometrem, zpětným ventilem a 2 m tlakové hadice.

Max. prov. tlak	40 bar
Výkon na prac. zdvih	60 cm ³
Připojení přev. matkou	R 3/4"



Zprovoznění

1. Montovat dřevěné držadlo a pístnici namazat přiloženým tukem na čerpadla.
2. Otevřít ovzdušňovací ventil (šroub s rýhovanou hlavou) pro odvětrání prostoru pístu a následně opět uzavřít.
3. Sací hadici zasunout do nádoby s ochranným prostředkem proti korozi a 3-4 krát

- začerpát. Přitom se při sání otvor odvětrávacího ventilu zakryje a při vytlačení otevře, až se objeví ochranný prostředek proti korozi **VARIDOS**, čímž je vyplněn hluchý prostor pístu.
4. Po spojení s manometrem a tlakovou hadicí je ruční tlakové čerpadlo provozuschopné.

Plnění

1. Ve vztahu k předpokládanému množství ochranného prostředku proti korozi **VARIDOS**, odpustit z topného systému přibližně 20 litrů otopné vody.
2. Připojit tlakovou hadici ručního tlakového čerpadla a otevřít uzavírací ventil v místě plnění.
3. Pomalu a rovnoměrně čerpat do systému předpokládané množství ochranného prostředku proti korozi **VARIDOS**. Dbát bezpečnostních předpisů a pokynů uvedených na etiketě.

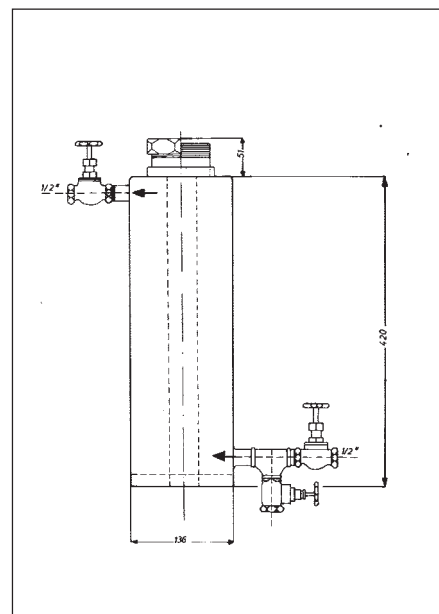
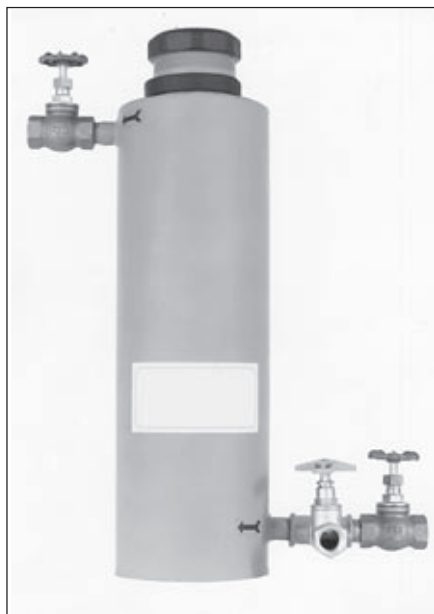
4. Následně dočerpát do systému 20 litrů vody. Tento postup zaručuje, že celkové množství ochranného prostředku proti korozi bylo naplněno a současně se ruční tlakové čerpadlo propláchne a vyčistí. V průběhu čerpání manometr indikuje, při jakém tlaku se pracuje.
5. Po použití ručního tlakového čerpadla bezpodmínečně čistit čerstvou vodou.

Vtažná plnicí nádržka VARITEC ESZ-5

Použití

K dávkování ochranných prostředků proti korozi VARIDOS v topných systémech dle směrnice

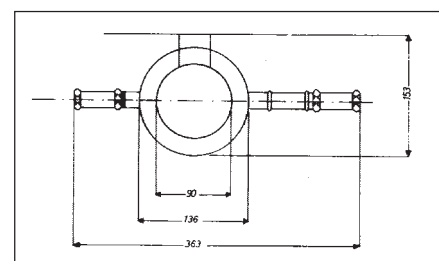
VDI 2035. Zvláště vhodné pro systémy, které vyžadují častější doplňování čerstvou vodou.



Technické údaje

Lakovaná ocelová nádržka o objemu 5 l.

Max. teplota vody	90 °C
Max. prov. tlak	10 bar
Výška	470 mm
Průměr	140 mm
Potravní přípojka	R 1/2"



Manipulace

1. Na každý litr ochranného prostředku proti korozi VARIDOS je nutno odpustit přibližně 20 l otopné vody.
2. Vtažnou plnicí nádržku VARIDOS ESZ-5 připojit na ventil rozvodu vody a na otopný systém.
3. Vtažnou plnicí nádržku ESZ-5 naplnit ochranným prostředkem proti korozi VARIDOS. Dbát bezpečnostních předpisů a pokynů uvedených na etiketě.
4. Pomalu otevírat plnicí a vypouštěcí ventily kotle.
5. Pomalu otevírat oba uzavírací ventily vtažné plnicí nádržky a ventil přívodu vody. Přitékající voda nyní vytlačuje účinnou látku do vytápěcího zařízení. V případě nutnosti postup opakovat.
6. Vytápěcí kotel plnit vodou tak dlouho, až manometr vykáže požadovaný tlak.
7. Uzavřít plnicí a vypouštěcí ventily kotle a ventil přívodu vody. V případě nutnosti demontovat a vyčistit ochrannou komoru topení.
8. Po několika provozních dnech změřit testovací soupravou VARIDOS koncentraci ochranného prostředku proti korozi VARIDOS v otopné vodě. V případě nutnosti provést korekci. Minimální koncentrace je uvedena v katalogovém listu výrobku.